



Assemblée Générale du dimanche 2 juillet 2017

Saison Sportive 2016 - 2017



FFH HANDBALL

Ordre du jour

- 1 - Salutations et accueil
- 2 - Rapport moral du président
- 3 - Rapport d'activités par les différents responsables d'équipes
- 4 - Rapport financier et budget prévisionnel
- 5 - Rapport des réviseurs aux comptes
- 6 - Décharge du trésorier
- 7 - Elections d'un nouveau comité (Président démissionnaire)
- 8 - Préparation saison 2017-2018
- 9 - Fixation du montant de la cotisation
- 10 - Divers



Rapport moral du Président





HANDBALL CLUB VILLAGE-NEUF

Saison 2016-2017

SECRETARIAT

Christine REVIAL
Annette BECHTOLD (Adj)

PRESIDENT

Pascal MAZZA

TRESORERIE

Valérie PARISY
Jean-Pierre CONTET (Adj)

COMMISSION VIE DU CLUB

Alain CORNIER

Loisirs : Alain CORNIER

Matériel : Valérie PARISY

Tuteur de table :

Lionel BRAUN et Marie-Christine KOSETTY

Club supporters : André ZINGER

COMMUNICATION & MARKETING

Site WEB : Mélanie BOIZET

Com. Presse : André ZINGER

Sponsoring : André ZINGER et Pascal MAZZA

SENIORS

MASCULINS

Nicolas GOEPFERT

Manager : François BECHTOLD

Entraîneur équipe1 et 2 : Salem BOUACIDA

Entraîneur – 18 ans (entente) :

Jan CLAUSEN, Julien RIVELLO (cssl)

FEMININES

Samia HAMRAOUI (entente)

Entraîneur équipe1 : Adil BEN AISSA

Entraîneur équipe 2 : Pascal KILKA

Entraîneur – 18 ans : Jean-Marie KILKA

ARBITRAGE

Pascal MAZZA

Formation JA : François MASSET, Olivier KRETZ

Désignations et logistique : Valérie PARISY

JEUNES & Développement

Laetitia NAVARRO

- **7/9 ans** : André ZINGER, Samia HAMRAOUI,
Caroline LAUER

- **11 ans fém.** (entente) : Mélanie BOIZET, Nadia
BAHBAH (cssl)

- **11 ans masc.** : Nicolas GOEPFERT, Valentin
RUESTCH

- **13 ans fém.** (entente) : Pascal MAZZA, Julien
RIVELLO (cssl)

- **13 ans masc.** : Marius ENGLER

- **15 ans fém.** (entente) : Stéphanie CEBE (cssl),
Céline FREY (cssl), Samia HAMRAOUI

- **15 ans masc.** (entente) : Didier FREY (cssl),
Gaëtan CAUDOUX (cssl)

RYTHMES SCOLAIRES

André ZINGER

Valérie PARISY

Rapport d'activité des Equipes



- 9 ans



- 11 ans fém. en entente



Participation au Tournoi interdépartemental



- 11 ans Masc.



Participation au Tournoi
interdépartemental

- 13 ans Fém. en entente



Classement :
5^{ème} sur 6 équipes
Honneur



- 13 ans Masc.



Classement :
5^{ème} sur 10 équipes
Excellence



- 15 ans Fém. en entente

Classement :
1^{ère} sur 5 équipes
Honneur



2^{ème} aux finales
interdépartementales



- 15 ans Masc. en entente

Classement :
6^{ème} sur 9 équipes
Excellence



- 18 ans Masc. en entente

Classement :
3^{ème} sur 10 équipes
Excellence



FRANCE 2017
HANDBALL
25^e CHAMPIONNAT DU MONDE MASCULIN IHF

Séniors Fém. en entente

Classement :

Equipe 2 - Pré-Régionale 10^{ème} sur 12 équipes



Classement :

Equipe 1 – Pré-Nationale
9^{ème} sur 12 Equipes



Vainqueur de la coupe départementale
CMDP

Séniors Masc.

Classement : Equipe 1 – Excellence
Régional
8^{ème} sur 12 équipes



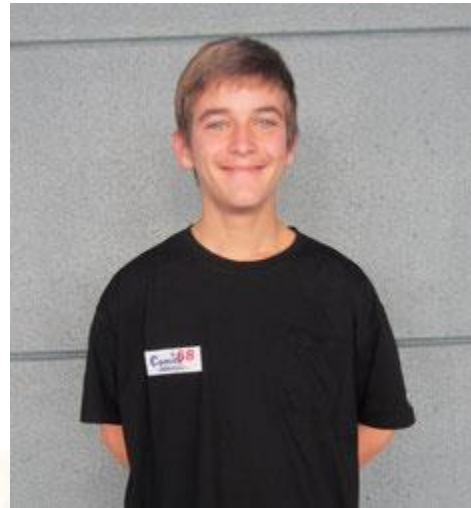
Classement : Equipe 2 – Excellence
Départemental
6^{ème} sur 10 équipes



Loisirs



Arbitres



Rapport financier

Quelques équipements :

-11 ans Fém.



30 Ballons
Sénior Fém.

11 Ballons
Sénior Masc.



40 Chasubles
réversibles
Sénior Fém.



6 Ballons
Loisirs

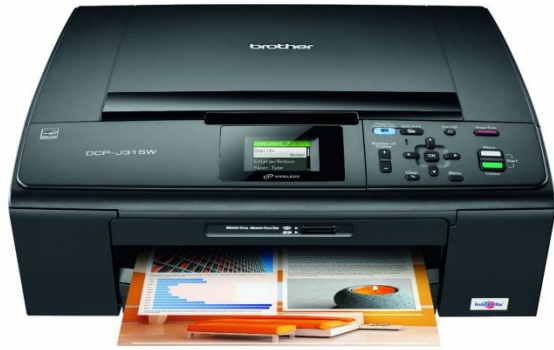


Une gourde pour tous

Mini-but pour les – 9 ans



Imprimante pour le secrétariat



Maillots des Equipes 1 et 2 des Séniors Masc.



Quelques actions :



Veste Erima :

Prise en charge HCVN 20€ / veste
soit un total de 1 235€

Tournoi des – 15 ans Masc. :
Prise en charge HCVN 92€ / joueurs
soit un total de 506€ pour le HCVN
et 506€ pour le CS St Louis



PEDT : 10 séances
Vendredi de 15h15 à 17h soit
environ 20h de bénévolat de
la part du HCVN





**FRANCE 2017
HANDBALL**
25^e CHAMPIONNAT DU MONDE MASCULIN IHF

**Comité 68
HANDBALL**

LE MONDIALITO DES ECOLES

ROK



KOOLETTE

Mardi 17 janvier à Thann
Jeudi 19 janvier à Mulhouse
Mercredi 25 janvier à Colmar
Jeudi 26 janvier à Horbourg Wihr
Du 23 au 27 janvier à Village Neuf

| Année 1 équipes des classes | | Année 2 équipes des classes | |
|-----------------------------|--------|-----------------------------|--------|
| Classe | Equipe | Classe | Equipe |
| CP | CP1 | CP | CP1 |
| CP | CP2 | CP | CP2 |
| CP | CP3 | CP | CP3 |
| CP | CP4 | CP | CP4 |
| CP | CP5 | CP | CP5 |
| CP | CP6 | CP | CP6 |
| CP | CP7 | CP | CP7 |
| CP | CP8 | CP | CP8 |
| CP | CP9 | CP | CP9 |
| CP | CP10 | CP | CP10 |
| CP | CP11 | CP | CP11 |
| CP | CP12 | CP | CP12 |
| CP | CP13 | CP | CP13 |
| CP | CP14 | CP | CP14 |
| CP | CP15 | CP | CP15 |
| CP | CP16 | CP | CP16 |
| CP | CP17 | CP | CP17 |
| CP | CP18 | CP | CP18 |
| CP | CP19 | CP | CP19 |
| CP | CP20 | CP | CP20 |
| CP | CP21 | CP | CP21 |
| CP | CP22 | CP | CP22 |
| CP | CP23 | CP | CP23 |
| CP | CP24 | CP | CP24 |
| CP | CP25 | CP | CP25 |
| CP | CP26 | CP | CP26 |
| CP | CP27 | CP | CP27 |
| CP | CP28 | CP | CP28 |
| CP | CP29 | CP | CP29 |
| CP | CP30 | CP | CP30 |
| CP | CP31 | CP | CP31 |
| CP | CP32 | CP | CP32 |
| CP | CP33 | CP | CP33 |
| CP | CP34 | CP | CP34 |
| CP | CP35 | CP | CP35 |
| CP | CP36 | CP | CP36 |
| CP | CP37 | CP | CP37 |
| CP | CP38 | CP | CP38 |
| CP | CP39 | CP | CP39 |
| CP | CP40 | CP | CP40 |
| CP | CP41 | CP | CP41 |
| CP | CP42 | CP | CP42 |
| CP | CP43 | CP | CP43 |
| CP | CP44 | CP | CP44 |
| CP | CP45 | CP | CP45 |
| CP | CP46 | CP | CP46 |
| CP | CP47 | CP | CP47 |
| CP | CP48 | CP | CP48 |
| CP | CP49 | CP | CP49 |
| CP | CP50 | CP | CP50 |
| CP | CP51 | CP | CP51 |
| CP | CP52 | CP | CP52 |
| CP | CP53 | CP | CP53 |
| CP | CP54 | CP | CP54 |
| CP | CP55 | CP | CP55 |
| CP | CP56 | CP | CP56 |
| CP | CP57 | CP | CP57 |
| CP | CP58 | CP | CP58 |
| CP | CP59 | CP | CP59 |
| CP | CP60 | CP | CP60 |
| CP | CP61 | CP | CP61 |
| CP | CP62 | CP | CP62 |
| CP | CP63 | CP | CP63 |
| CP | CP64 | CP | CP64 |
| CP | CP65 | CP | CP65 |
| CP | CP66 | CP | CP66 |
| CP | CP67 | CP | CP67 |
| CP | CP68 | CP | CP68 |
| CP | CP69 | CP | CP69 |
| CP | CP70 | CP | CP70 |
| CP | CP71 | CP | CP71 |
| CP | CP72 | CP | CP72 |
| CP | CP73 | CP | CP73 |
| CP | CP74 | CP | CP74 |
| CP | CP75 | CP | CP75 |
| CP | CP76 | CP | CP76 |
| CP | CP77 | CP | CP77 |
| CP | CP78 | CP | CP78 |
| CP | CP79 | CP | CP79 |
| CP | CP80 | CP | CP80 |
| CP | CP81 | CP | CP81 |
| CP | CP82 | CP | CP82 |
| CP | CP83 | CP | CP83 |
| CP | CP84 | CP | CP84 |
| CP | CP85 | CP | CP85 |
| CP | CP86 | CP | CP86 |
| CP | CP87 | CP | CP87 |
| CP | CP88 | CP | CP88 |
| CP | CP89 | CP | CP89 |
| CP | CP90 | CP | CP90 |
| CP | CP91 | CP | CP91 |
| CP | CP92 | CP | CP92 |
| CP | CP93 | CP | CP93 |
| CP | CP94 | CP | CP94 |
| CP | CP95 | CP | CP95 |
| CP | CP96 | CP | CP96 |
| CP | CP97 | CP | CP97 |
| CP | CP98 | CP | CP98 |
| CP | CP99 | CP | CP99 |
| CP | CP100 | CP | CP100 |

MONDIALITO VILLAGE NEUF

Salle RiverRhin

Lundi 23 au Vendredi 27 2017
22 classes engagées
700 élèves



Démo de Hand Fit



**CAMELEON
SPORT**

Quelques recettes :

Calendriers :
Bénéfice 655€



Bar :
Bénéfice 767€

AG du Crédit Mutuel :
Subvention de 2 000€



Défi Rhin : Vente au Bar /
Grillades
Bénéfice 535€

COURSE OBSTACLES
25 SEPTEMBRE 2016

Parcours de 8KM
autour du complexe
RiveRhin et sur les
berges du Rhin

DÉFI Rhin
VILLAGE-NEUF

PROGRAMME

- 0 9h30 - COURSE OFFICIELLE : course sportive ouverte à tous à partir de 16 ans
- 0 11h - Course réservée aux associations et aux entreprises
- 0 De 11h à 17h - PARCOURS LUDIQUE : course pour les familles avec enfants à partir de 12 ans
- 0 Restauration - Bouvette - Animations musicales sur place

Inscription Préalable Obligatoire avant le 21 septembre
En ligne sur www.performance67.com
www-mairie-village-neuf.fr - 03 89 89 79 17

E.Leclerc CASAL SPORT ZANCHETTA Weldom



Mairie Village-Neuf :
Subvention 1 368€



AJL Village-Neuf :
Aide annuelle : 530€
Sportifs Méritants : 350€
Défi Rhin : 400€
Convention : 750€
Aide formation : 40€

Conseil départemental

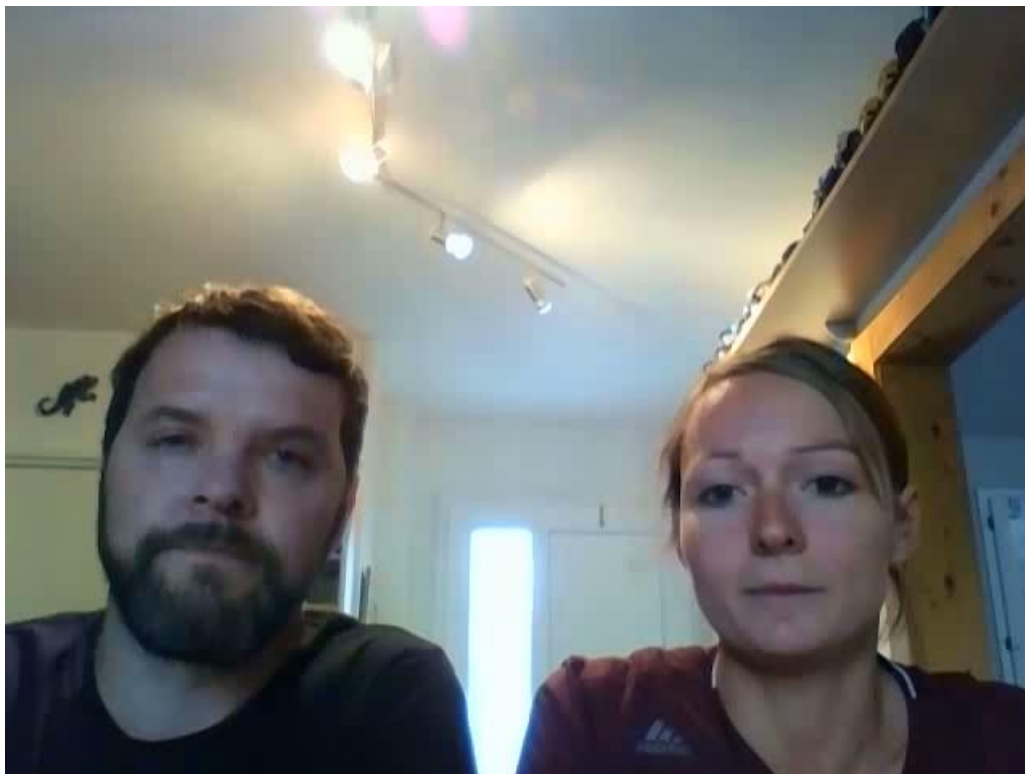


Haut-Rhin

Conseil Départemental 68 :
Subvention 522€
CNDS 2 000€



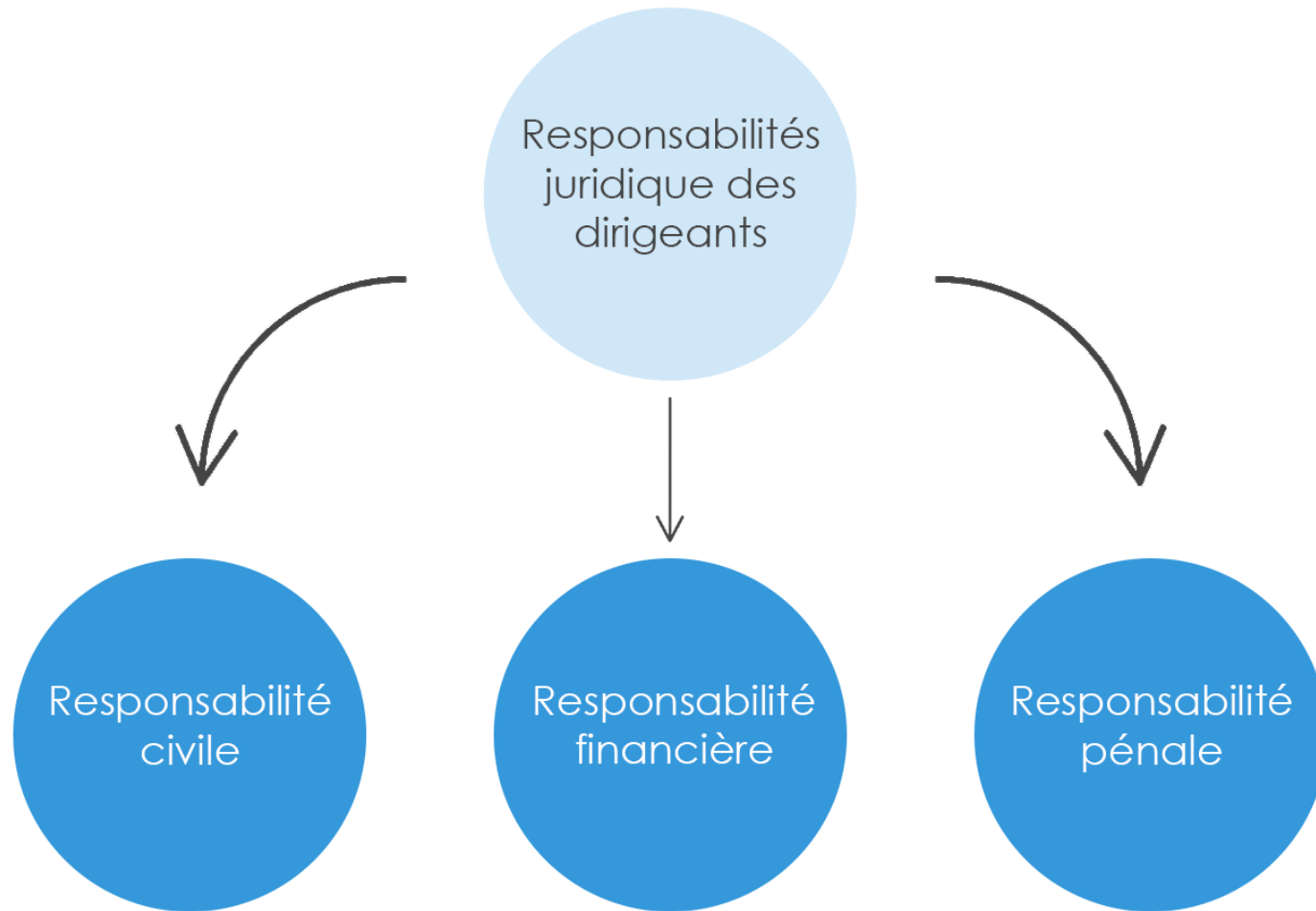
Rapport des réviseurs aux comptes



Réviseur sortant pour la saison prochaine : M. ROOS Christophe

Désignation d'un nouveau Réviseur

Décharge à la trésorière



Composition du Comité actuel

| | |
|---------------------------|--|
| MAZZA Pascal | Président + Commission arbitrage |
| CORNIER Alain | Vice président + Commission Vie de Club et Communication |
| GOEPFERT Nicolas | Vice président + Commission Séniors Masculins |
| HAMRAOUI Samia | Commission Séniors Féminines et entente |
| NAVARRO Laetitia | Vice-présidente + Commission Jeunes et Développement |
| REVIAL Christine | Secrétaire |
| BECHTOLD Annette | Secrétaire Adjointe |
| PARISY Valérie | Trésorerie |
| CONTET Jean-Pierre | Trésorier Adjoint |
| ZINGER André | Communication et Marketing |
| MASSET François | Assesseur et Tuteur des JAJ |
| LAUER Caroline | Assesseur |
| ENGEL Marius | Assesseur |
| BOIZET Mélanie | Assesseur |
| BECHTOLD François | Assesseur |
| MASSET François | Assesseur |

Nouveau Comité

1 - Pascal MAZZA se retire de la Présidence

2 - Nouveaux membres volontaires ?

3 – Délibération du nouveau comité

Préparation saison 2017-2018



Jean-Marie Noël

Président de la ligue Grand Est



PLANNING d'occupation des Salles de Hand pour la saison 2017-2018

| | LUNDI | | | MARDI | | | MERCREDI | | | JEUDI | | | VENDREDI | | |
|-------|----------|-------|---|--|-------|---|--|---|--|---|---|---|---|---|--|
| | RIVERHIN | COSEC | ST LOUIS | RIVERHIN | COSEC | ST LOUIS | RIVERHIN | COSEC | ST LOUIS | RIVERHIN | COSEC Bis | ST LOUIS | RIVERHIN | COSEC | ST LOUIS |
| 13h | | | | | | | | | | | | | | | |
| 13h30 | | | | | | | | | | | | | | | |
| 14h | | | | | | | 13h45 à 15h15 -9 ans mixte André ZINGER | | | | | | | | |
| 14h30 | | | | | | | | | | | | | | | |
| 15h | | | | | | | 15h15 à 17h -13 ans masc Equipe 1 Marius ENGLER | | | | | | | | |
| 15h30 | | | | | | | | | | | | | | | |
| 16h | | | | | | | | | | | | | | | |
| 16h30 | | | | | | | | | | | | | | | |
| 17h | | | | | | | | | | | | | | | |
| 17h30 | | | | | | | | | | | | | | | |
| 18h | | | | | | | | | | 17h30 à 19h00 -11 ans masc Nicolas GOEPFERT et Valentin RUETSCH | | | | | |
| 18h30 | | | 18h à 20h -11 ans fém. Mélanie BOIZET et Nadia BAHBAH | | | | | | 18h à 20h -18 ans Fém. Jean-Marie KILKA + ??? | | 18h à 20h -13 ans Masc. Equipe 2 Léandre et Laura LAURENT | 18h à 20h -15 ans fém Stéphanie CEBE + Céline FREY + Julien RIVELLO | 17h30 à 19h -13 ans Masc. Marius ENGLER | 18h à 20h -15 ans Masc. Didier FREY et Gaëtan CAUDOUX | |
| 19h | | | | 19h à 20h30 - 18 ans Masc Jan CLAUSEN + Nicolas GOEPFERT + Valentein RUETSCH | | 18h30 à 20h - 13 ans fém. Justin + Salima + Laurent JUGE | | 19h à 21h -15 ans Masc. Didier FREY et Gaëtan CAUDOUX | | 19H00 0 20H30 -18 ans Masc. Jan CLAUSEN + Nicolas GOEPFERT + Valentin RUETSCH | | | | | |
| 19h30 | | | | | | | | | | | | | | | |
| 20h | | | | | | | | | | | | | | | |
| 20h30 | | | 20h à 22h SENIOR Fém. Nicolas TORBAL | | | | | | 20h à 22h SENIOR Fém. 1 et 2 Nicolas TORBAL | | | | | | 19h à 21h30 Sénior Fém. et éventuellement Masc. |
| 21h | | | | 20h à 22h00 sénior masc 1 et 2 | | | | | | | 20h30 à 22h Loisir Alain CORNIER | | | | |
| 21h30 | | | | | | | | | | | | | | | |
| 22h | | | | | | | | | | | | | | | |

Tarif des licences 2017-2018

| Catégorie | Année de naissance | Tarif | Si plusieurs membres -20% (1) |
|----------------------|--------------------|-------|----------------------------------|
| - 7 ans Mixte | 2011-2012 | 85 € | 68 € |
| - 9 ans Mixte | 2009-2010 | | |
| - 11 ans Mixte | 2007-2008 | | |
| - 13 ans Masc et fém | 2005-2006 | 90 € | 72 € |
| - 15 ans Masc et fém | 2003-2004 | 100 € | 80 € |
| - 18 ans Masc et fém | 2000-2001-2002 | | |
| Séniors masc et fém | 1999 et antérieur | 135 € | 108 € |
| Loisirs | | 95 € | 76 € |
| Dirigeant | | 70 € | 56 € |

(1) 1ère licence (la plus chère) à 100% puis les suivantes avec -20%

Majoration de 10€ pour les renouvellements des LICENCES SENIORS après le 15 septembre 2017

Divers

Festi'Neuf
Samedi 26 et Dimanche 27 août 2017



Fête de fin de saison - Barbecue

